

Lamelles d'occultation à tresser

LIXO®

C'est facile de protéger
l'intimité de votre jardin !



Pour visionner la vidéo de pose, scannez ce flashcode



la
Maison
de la
Clôture

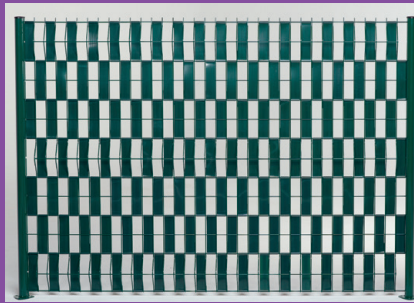
ESPES

LAMELLES D'OCCULTATION À TRESSER POUR CLÔTURES EN PANNEAUX RIGIDES

Personnalisez votre clôture



Exemple de tressage



Décor en damier



Occultation partielle



Nombreuses possibilités

- ▶ Alternier le sens de pose des lamelles.
- ▶ Jouer sur les contrastes ou le ton sur ton.
- ▶ Découper les lamelles pour créer des décors ou des occultations partielles.

Pose facile

- ▶ Installation sans outils.

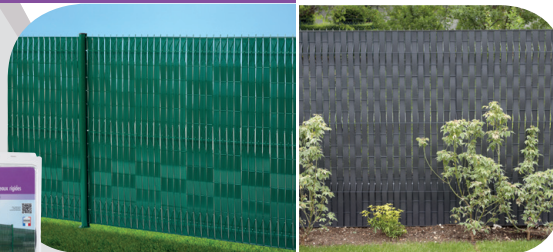
Choix

- ▶ 2 solutions : LIXO et LIXO®+.

LIXO®

La solution standard à découper

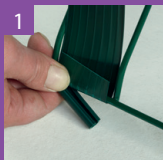
- ▶ Rouleau de 60 m à découper à la hauteur de la clôture.
- ▶ 100 clips de fixation inclus.
- ▶ 1 coloris : Vert 6005 Gris 7016



LIXO® | LIXO® +

- Lamelles d'occultation en PVC de 48 mm de large.
- Clips en PVC.

Pose très facile, sans outils



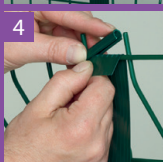
1 Plier une lamelle en bas du panneau et la verrouiller avec un clip. Côté plié à l'intérieur du site.



2 Tresser la lamelle à travers les mailles en remontant vers le haut du panneau.



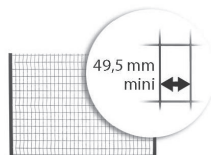
3 Tendre la lamelle une fois arrivé en haut du panneau.



4 Plier la lamelle et verrouiller avec un clip.

Compatibilité avec une clôture neuve ou existante

Tous les panneaux rigides bénéficiant d'un écart entre fils de 49,5 mm minimum :



- Panneaux Résidentiel
- Panneaux LYNX et PUMA



Pour visionner la vidéo de pose : scannez ce flashcode



Nous attirons votre attention sur le fait que tout type d'occultant posé sur une clôture peut potentiellement la fragiliser sous les efforts du vent.

Exemple : pour une clôture de type fils de 4 mm, hauteur 1,20 m - largeur 2 m, scellée dans les règles de l'art, nous préconisons le démontage, partiel ou total, de l'occultant à partir d'un vent annoncé à 130 km/h (à partir de 100 km/h dans le cas d'une pose sur platine).



la
Maison
de la
Clôture

ESPES