

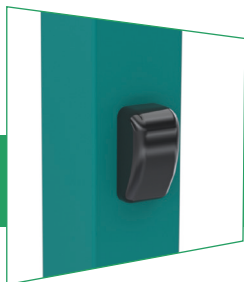
COULISSANT

GAMME ECO

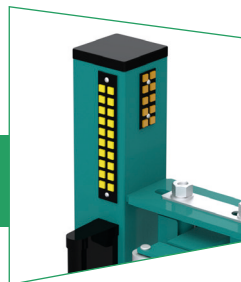


Le coulissant Gamme **ECO** est simple d'utilisation et idéal pour protéger l'accès des sites à moyen trafic.

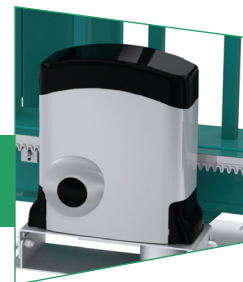
- BUDGET
- NIVEAU DE SÉCURITÉ
- DESIGN
- FACILITÉ DE POSE



Deux cellules de détection VL



Eclairage en applique



Motorisation à utilisation intensive

CHOIX

- Disponible sur les passages, hauteurs et couleurs les plus demandées
- Fonctionnement manuel ou motorisé

UTILISATION

- Facilité d'utilisation et maniabilité grâce à sa conception simple et épurée
- Pour la version motorisée : pré-câblage et tests réalisés avant expédition

CONFORMITÉ

- En version manuelle ou motorisée les portails ESPACE sont conformes à la norme européenne EN 13241-1

SÉCURITÉ

- Version manuelle : serrure à flèche à cylindre européen
- Version motorisée : cellules de détection, bords sensibles actifs et inactifs, feux clignotants et éclairage de zone
- Détection des véhicules légers assurée

ÉCONOMIE D'ÉNERGIE

- Eclairage de zone et feu clignotant à leds basse tension et faible consommation sur dalles, en applique.



La gamme ECO propose aussi des portails autoportants et pivotants (1 vantail ou 2 vantaux).

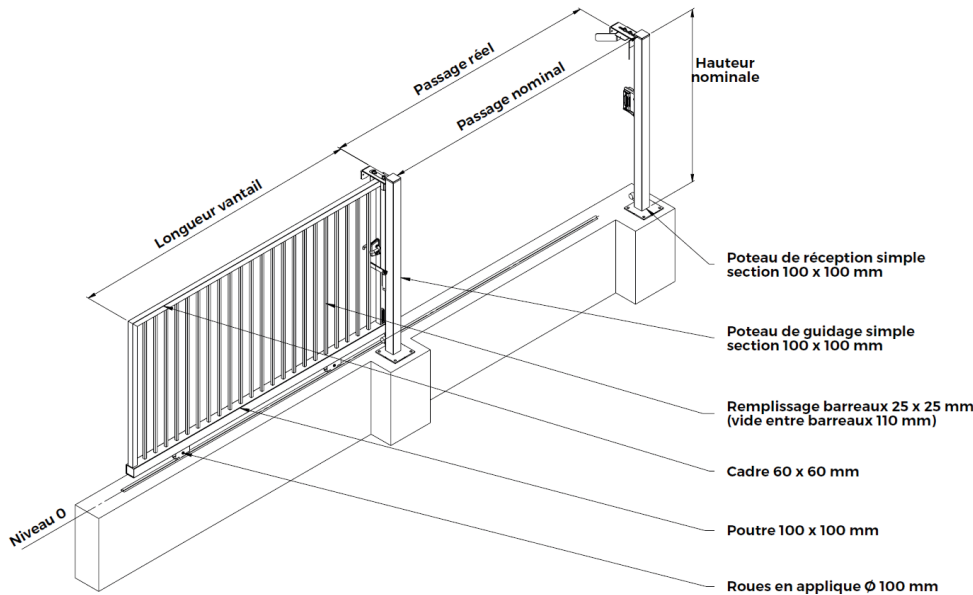
CARACTÉRISTIQUES GÉNÉRALES COLORIS

→ Finition : Epoxy zinc + polyester



→ Vert 6005, Blanc 9010 et Gris 7016

CARACTÉRISTIQUES TECHNIQUES



DONNÉES TECHNIQUES

Hauteurs nominales 1,50 m, 1,80 m 2,00 m	Passage nominal (m)	3,00	4,00	5,00	6,00
	Passage réel (m)	2,8	3,8	4,8	5,8
	Longueur vantail manuel (m)	3,20	4,28	5,23	6,31
	Longueur vantail motorisé (m)	4,10	5,10	6,10	7,10

AUTOMATISME

→ Vitesse de déplacement 10m/min

→ Jusqu'à 70% d'utilisation, 27 cycles/heures

→ La vitesse de déplacement est ralentie en début et fin de cycle

→ En cas de défaut de sécurité, pour les manoeuvres d'urgence : fonctionnement à clef (en option) et débrayage manuel

→ Batterie de secours intégrée

→ Récepteur radio intégré

→ 1 jeu de cellules de détection VL

OPTIONS



- Fonctionnement motorisé
- Insert : la pose permet de préparer le génie civil avant l'installation du portail
- Cellules poids lourds
- Marquage au sol
- Dépôt clôture



A savoir :

Chevilles à prévoir (non fournies) :

- pour les poteaux : 8 chevilles Ø 16 mm

- pour la motorisation : 4 chevilles Ø 12 mm

